

# Contemplation MARSEILLE

## Jérôme SOLARI

Lieu : Quartier Vauban/Marseille

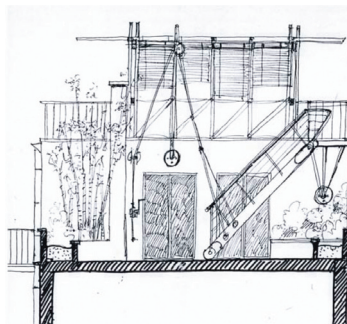
Surface 50 m<sup>2</sup>

Coût : 35000 € HT (hors ameublement)

Type Constructif : poteaux poutres et deck (type pont de bateau) en Niangon).

Ce projet d'aménagement d'une terrasse inspiré des ponts de bateaux et d'un espace d'ombre face à l'une des plus belles vues qui soit sur la rade de Marseille s'accompagnait de la réalisation d'un escalier mobile sur palans. La structure simple de poteaux et poutres est destinée à recevoir un tressage de toiles en été pour créer un lieu d'ombre.

[j.solari@wanadoo.fr](mailto:j.solari@wanadoo.fr)



Vue de la facade et de l'escalier

