

Le Bois Comme Image

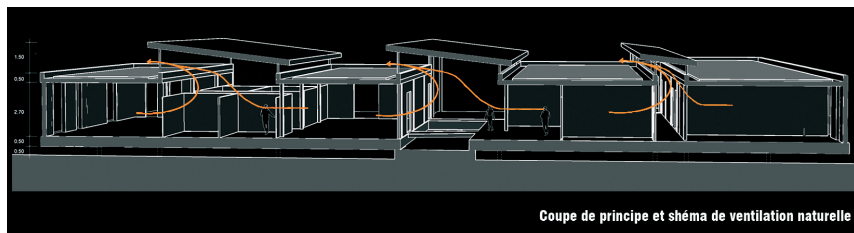
Stéphane MARTEAU
Guillaume DAYDE

Surface construite : 1000m².
Montant HT des travaux : 980 000 €.
Durée du chantier : 4 mois.

Bâtiment entièrement réalisé
en ossature bois.

Bâtiments de bureaux locatifs.

contact@espace-gaia.com



Coupe de principe et schéma de ventilation naturelle