

# Bois bioclimatisme et énergies renouvelables

## Guillaume Bayard

Lieu: Aquitaine, Lot et Garonne

Terrain: route de desserte au nord, orienté sud, pente à 8%

Surface: 140m<sup>2</sup> de S.H.O.N.

Coût: 150 000€ ht

Matériaux: Fondations en plots bétons,

Ossature poteaux moisés / poutres

maîtresses longitudinales,

Planchers bois, Enveloppe en panneaux

d'ossature bois classiques,

Menuiseries extérieures bois –

Vitrage 4/16/4 peu émissif, Bardage bois vertical mélèze brut de sciage

Energies renouvelables

Chauffage solaire et bois alimentant un

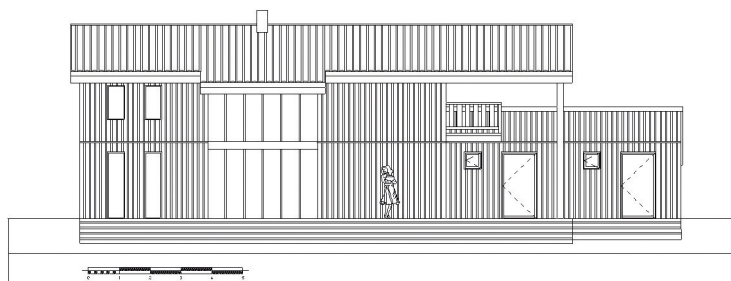
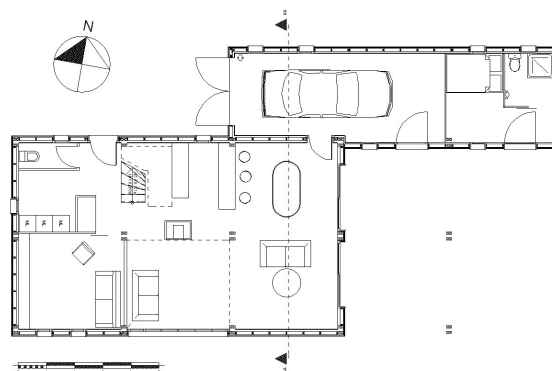
ballon réserve d'énergie

Objectif : une flambée tous les 3 jours

Diffusion par mur chauffants

Insert bois en position centrale englobé dans un massif maçonné

Eau chaude sanitaire préchauffé par le ballon central d'énergie.



[guillaume.bayard@tiscali.fr](mailto:guillaume.bayard@tiscali.fr)