

# « Et dukkehjem » Cyril TALON

Projet de maison-atelier à Ivry sur Seine, Val de Marne, à 50 mètres du périphérique.  
Début de conception en janvier 2005, permis en cours d'instruction, réalisation prévue pour fin 2006.  
185 m<sup>2</sup> de SHON, 240 m<sup>2</sup> de SHOB, 5 niveaux, 240 000 euros H.T.

Cette maison de ville sera entièrement réalisée en bois (hormis les fondations et le niveau à demi enterré alors en béton), soit en structure poteaux-poutres bois massif et panneaux ossatures bois préfabriqués et avec toiture et bardage en tuiles de bois et isolant naturel renforcé. L'ensemble de la construction est essentiellement faite de matériaux naturels écologiques, recyclables ou biodégradables et l'utilisation de grandes surfaces vitrées (Sud-Ouest et zénithale, limité par les prescriptions du règlement du PLU) capteront la chaleur du soleil pour tendre vers une architecture dite « solaire passive ».

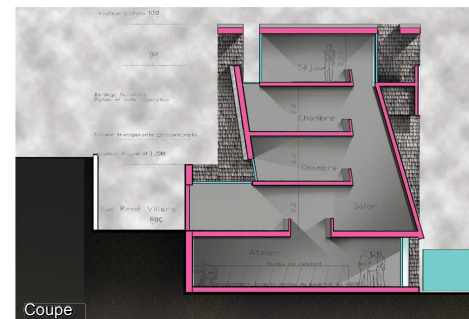
[lacontremarche@tiscali.fr](mailto:lacontremarche@tiscali.fr)



Perspectives sur jardin



Principe structurel



Coupe