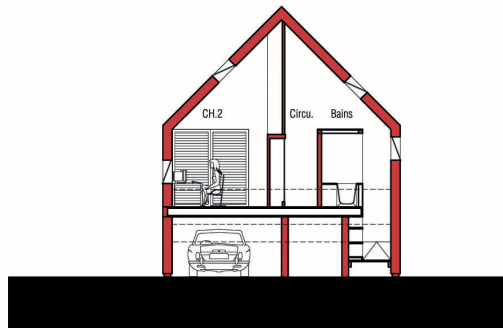


Projet



Lieu : Morogué (18000)

Orientation : Est Ouest

Situation : grande parcelle arborée

Surface : 144 m² SHON

Nombre de pièces : 5

Coût Total (hors terrain) : 150 000 €

Liste des matériaux et aménagement intérieur :

La structure est constituée de portique en lamellé collé + ossature bois, en pin du Nord. La finition extérieure, toiture et mur sont en mélèze. Les menuiseries extérieures sont des châssis bois double vitrage. Finition intérieure, murs périphérique mélèze, autre surfaces, plancher et cloisonnement en OSB.

Isolant(s) : fibre bois type thermisorel

Chauffage : chaudière bois

Eau chaude : chaudière bois

Consommation énergétique : 80 kWh/m²/an

Nous avons voulu travailler sur l'archétype de la maison, une forme rectangulaire et un toit à 2 pentes, tout en faisant en sorte que le plan, la coupe et les façades racontent leur propre histoire. De l'extérieur, tel un mirage confondu avec le jardin qui l'entoure, elle évoque une écorce protectrice. Elle est orientée Est/Ouest. Au Nord se trouve l'ensemble des espaces servants, au Sud les chambres. En pignons Ouest sont situées les pièces de vie et la vue principale du terrain. Chaque percement correspond à des vues cadrées, pour le lit, assis ou debout. A chaque pièce correspond un niveau différent, en se soulevant ainsi un rez-de-chaussée technique est aménagé.

Intervenants : Composition du collectif "les 3 des brouilles arts" pour ce projet : William Loupias architecte mandataire - Klaas de Rycke, Cyril-Emmanuel Issanchou & Guillaume Nouvellon architectes associés.