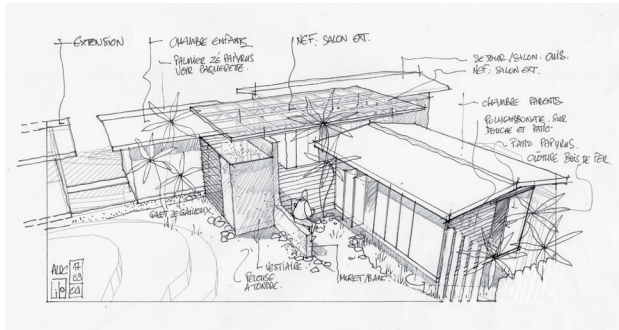


Projet



Lieu : Dumbéa (98800)

Orientation : N/S (pacifique Sud)

Situation : à mi pente sur terrain de 1 ha à + de 25% de pente. sous couvert (niaoulis, bois de fer)

Surface : SHON : 71 m² - SHOB : 99 m² - Shab : 64 m²

Nombre de pièces : 3

Coût Total (hors terrain) : 87 500 €

Liste des matériaux et aménagement intérieur :

Plancher bois sur pilotis et solives bois filantes. Murs en panneaux ossaturés 5x10 (pin local). Charpente bois (module) panneau structurant métal (séjour central). Bardage clins sur ¾ du périmètre. Fibrociment en façade Ouest. Toit tôle KL+isolant. Menuiserie aluminium ou baie libre + persiennes. Tôle ondulée polycarbonate. Agglos+enduit pour SE. Sols : Panneaux compressés bois hydrofugé brut (+ parquet pour séjour). Deck en radiata pour séjour central semi extérieur. Chape lissée pour salle d'eau (hydrofuge pour douche) Murs : Panneaux ossaturés + bardage clins ou tôle ondulée polycarbonate. Isolant+BA13 à l'Ouest et toiture.

Isolant(s) : laine de roche

Chauffage : cheminée bois

Eau chaude : chauffe eau gaz

C'est une maison à moins de 90 000 euros pour un couple et ces 2 enfants sur un terrain en pente de plus de 25%. Elle s'installe en profitant des accalmies de la pente, s'oriente selon les vues et l'exposition. Le climat favorable permet d'organiser les pièces en module autour d'un séjour central semi extérieur. La maison s'inspire des maisons coloniales : fabrication en atelier et livraison brute, optimisation des surfaces, ossature bois sur pilotis, bardage clins bois, ventilation traversante (baie libre+jalousie), distribution centralisée, pièces techniques à l'extérieur, (salle d'eau). La maison profite des couverts végétaux et vents dominants. Seuls l'ouest et le toit sont isolés.

Intervenants : Laurent Limogé - Sophie Purnama - Architectes - Socotec (contrôle) - BET (internes aux entreprises) - Entreprises : WARJA (terrassement VRD) - CTR (fondation, gros oeuvre) - SCPS (plomberie VRD) - EBS (courants faibles/forts) - AVECO (ossature bois, bardage, couverture, doublage, isolation).